

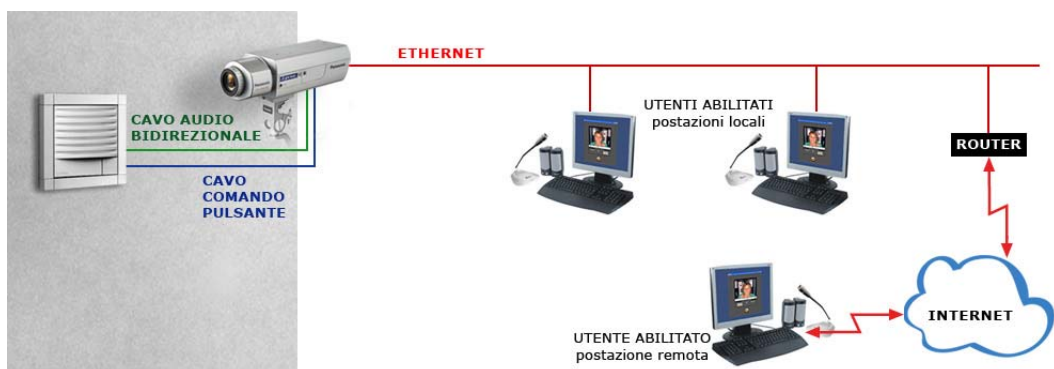


CITOFONO LAN

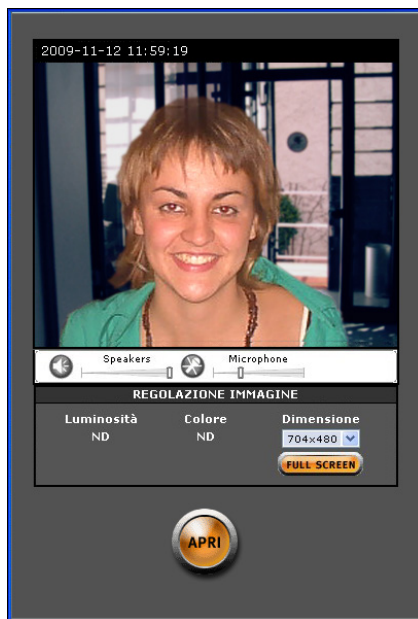
L'opzione Citofono LAN risolve le problematiche di controllo degli accessi in contesti caratterizzati da grandi distanze, mancanza di presidi locali, necessità di controllo da remoto.

Per esempio il controllo da remoto di cancelli, postazioni, impianti, aree sensibili, magazzini, ecc.

Il Citofono LAN può essere utilizzato sia per comunicare con un visitatore (vedo, parlo, ascolto, apro) sia per effettuare la videosorveglianza dell'area.



Il collegamento avviene utilizzando rete **LAN o Internet**, gli operatori abilitati ricevono un **Avviso di chiamata sul proprio PC** con un Pop Up della camera ogni qual volta viene premuto il pulsante di chiamata del citofono.



L'immagine live può essere visualizzata in QCIF, CIF e 4CIF.

La finestra del PopUp viene attivata solo se l'operatore è stato delegato alla funzione.

L'operatore può parlare con il visitatore ed aprire il varco (porta, cancello, ecc) cliccando sul pulsante Apri.

Il sistema è composto da:

Lato citofono:

- unità citofono SIEDLE, scatola da parete, telaio di montaggio, Porter e telecamera IP
- Il citofono è connesso con due cavi (altoparlante e microfono) alla telecamera.
- Sono compatibili tutte le telecamere IP con gestione audio bidirezionale ad esempio Axis, Panasonic, ecc.

Lato operatore:

- un qualsiasi PC connesso alla rete LAN o via Internet, Explorer, microfono e casse.

