



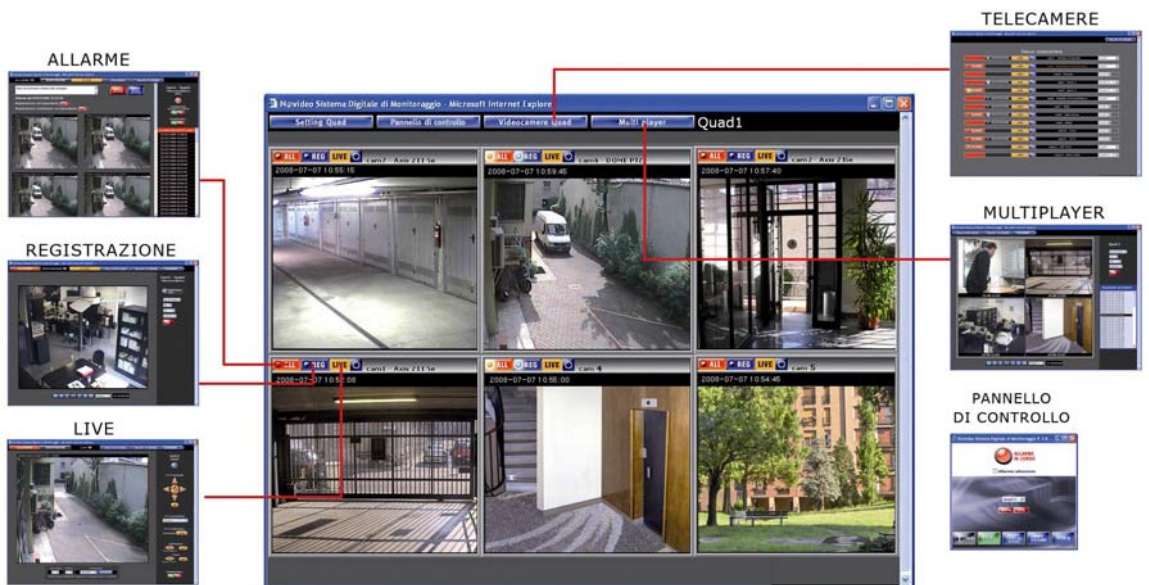
N@Video

LE FUNZIONI DEL SISTEMA DI VIDEOSORVEGLIANZA

N@Video è un software progettato per l'utilizzo in rete e ottimizza il rapporto tra risorse hardware e prestazioni. E' un sistema aperto, modulare, ampliabile, aggiornabile e rende semplice la creazione di soluzioni "su misura" e l'integrazione con applicazioni in rete locale (LAN) e rete geografica (WAN).

L'accesso al sistema avviene da qualsiasi PC connesso ad Internet, da Palmare e Smatphone. Il client non deve installare nulla, utilizza un browser, e inserendo la propria password accede al sistema, vedendo solo le camere a cui l'amministratore lo ha abilitato.

VISIONE D'INSIEME E ACCESSO IMMEDIATO ALLE FUNZIONI DI CONTROLLO



IL QUAD: VISIONE D'INSIEME DELLE TELECAMERE

Il Quad è un insieme di telecamere. Esistono diverse tipologie di layout del Quad 2x2, 3x3, 4x4, 3x4, 5x4, 6x6, etc. Non è necessario che tutte le telecamere attribuite ad un QUAD siano visualizzate nella finestra.



Dal QUAD l'operatore può controllare in contemporanea tutte le immagini delle telecamere principali; accedere all'elenco delle telecamere attribuite al Quad; o alle singole funzioni delle telecamere.

MAPPA GRAFICA

Per ogni insieme di telecamere (Quad) è disponibile una mappa grafica in cui vengono rappresentate le camere con un simbolo per indicarne posizione e stato.

Ogni stato viene rappresentato da un colore diverso: se la camera funziona regolarmente sarà verde, in allarme rossa, e così via per gli stati di tampering, di irraggiungibilità, di registrazione su motion. Facendo clic sul simbolo si accede direttamente al live della camera.



PANNELLO DI CONTROLLO

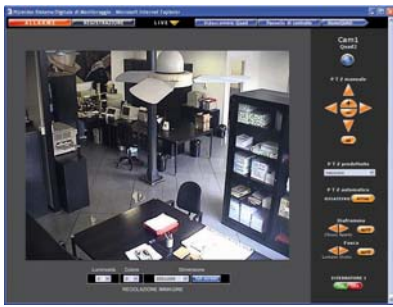
Consente l'accesso veloce alle diverse funzioni. In caso di allarme, il pannello viene portato automaticamente in primo piano segnalando l'evento con l'accensione di una spia luminosa e l'attivazione di un segnale acustico. Facendo clic sulla spia viene visualizzato l'elenco di tutte le telecamere in allarme, oppure, nel caso sia in allarme una sola telecamera, viene visualizzata direttamente la finestra di Allarme relativa.

QUAD MOTION

Per facilitare il controllo degli operatori, è possibile impostare il sistema per visualizzare solo le camere che riprendono scene in movimento. Ad esempio, per monitorare un insieme di 20 camere, possiamo utilizzare una visualizzazione con 6 riquadri che, in ogni momento, si aggiornano con immagini live delle camere in movimento.

LIVE: PER INTERVENIRE IN TEMPO REALE SULLA TELECAMERA

L'UTENTE PUO' MODIFICARE IL PUNTO DI RIPRESA, INTERVENIRE SU CIRCUITI REMOTI E PARLARE/ASCOLTARE.



N@Video mostra la sequenza di immagini originali della camera senza modificarle e ne ottimizza la riproduzione alla massima velocità consentita dalla banda disponibile.

Funzione regolazione dell'immagine: per definire luminosità, colore, dimensione e fullscreen.

Funzione PTZ: consente il brandeggio e lo zoom della videocamera in remoto. Si possono memorizzare i parametri delle varie posizioni (preset Pan,Tilt e Zoom) per poi richiamarle semplicemente con un clic. La funzione Panoramica mostra la sequenza automatica delle varie posizioni di preset.

CONTROLLO / INTERVENTO SU PROCESSI REMOTI

N@Video, consente l'intervento on line su apparati elettrici ed elettronici remoti. L'output remoto può avvenire anche in forma automatica: su input esterno (gruppi di continuità, sonde, sensori perimetrali, ecc) o su motion detection (della camera o del server) .

L'utente può agire in live e attivare/disattivare circuiti remoti per pilotare sirene, impianti d'illuminazione o di segnalazione.

REGIA IN MULTISCHERMO



Per un efficiente controllo e gestione della sorveglianza è possibile utilizzare più schermi collegati al sistema.

Ad esempio è possibile dedicare:

- un monitor alla visione di insieme live (quad)
- un secondo monitor alla visione live della singola camera
- un terzo alla visione della mappa
- un quarto agli allarmi

L'amministratore del sistema può decidere con la massima libertà la disposizione delle finestre sui vari schermi e memorizzarla.

Anche nei successivi accessi al sistema l'utente si troverà le finestre esattamente disposte secondo la regia programmata.

Quindi, per un utente con un solo schermo, si potrà scegliere la regia con una sola finestra nella quale si avvicenderanno tutte le funzioni. La finestra potrà essere posizionata per massimizzare l'area visualizzata.

Se invece in una sala di controllo disponiamo di più schermi, ad esempio quattro, possiamo visualizzare sul primo schermo un insieme di quad, sul secondo un'altro insieme, sul terzo la finestra degli allarmi ed il pop up live e sulla quarta la registrazione e le funzioni amministrative.

PALMARE



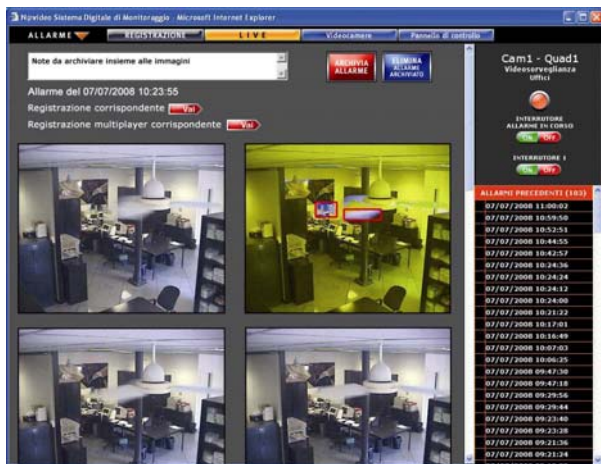
Le immagini live del sistema sono accessibili anche con un dispositivo Palmare Windows Mobile.

Il dispositivo può essere connesso al server sia via rete Wifi sia via Accesso Internet.

IN CASO DI ALLARME

In caso di allarme (es. su motion detection) viene inviato un filmato dell'evento che ha causato l'allarme o, in alternativa, una sequenza di immagini JPG come allegato di posta elettronica. L'operatore accede alle immagini live via internet utilizzando il browser e la connettività del Palmare (Gprs, Edge, Umts, Hsdpa).

GESTIONE DEGLI ALLARMI



I punti video possono essere programmati per reagire a fronte di un evento. L'evento può essere generato dalla connessione con sistemi di allarme esterni, da input o motion detection rilevato direttamente dalla camera o dal server (attivazione solo in presenza di movimento/staticità delle immagini).

CARATTERISTICHE UNICHE

- programmazione distinte per un allarme generato da motion o in seguito a input
- gestione motion detection da server
- gestione motion detection della camera
- chiusura automatica circuito in seguito ad allarme.

POP UP LIVE

A fronte di un evento Allarme (motion detection, o digital input) è possibile attivare automaticamente l'apertura di una finestra (pop up) Nella finestra viene visualizzato il flusso live della camera in allarme.

PTZ AUTOMATICO

Nel caso di camere con brandeggio, attivare il posizionamento automatico su un posizione di preset PTZ.

LA NOTIFICA DELL'ALLARME

il sistema avvisa l'operatore e invia in automatico una sequenza di immagini inerenti al pre e post evento. Il Pannello di controllo viene portato automaticamente in primo piano segnalando l'accaduto con l'accensione di una spia luminosa e l'attivazione di un segnale acustico. La notifica può avvenire via SMS e via email con allegato il filmato dell'evento in formato streaming compatibile con il PC, lo Smartphone o il Palmare.



ALLARME SILENZIOSO

E' possibile attivare l'allarme in modalità silenziosa, in questo caso non vengono visualizzati il pop-up di allarme e la notifica via mail ma gli allarmi e le registrazioni funzionano normalmente.

L'EVENTO PUO' ESSERE GENERATO DA:

- sensori esterni, anche preesistenti (volumetrico, perimetrale, ecc.)
- impianto allarme esistente
- TVCC
- motion detection rilevato dalla camera o dal server
- evento sulla camera , taglio cavi, caduta elettricità, ecc.
- tampering: offuscamento cambio orientamento della camera

OUTPUT REMOTO SU:

- luci
- sirene
- dispositivi e circuiti remoti

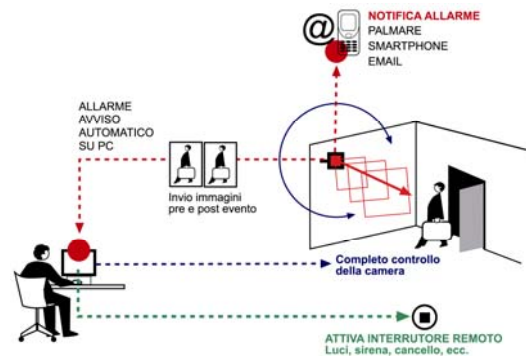
COSA SUCCEDA:

IMMAGINI PRE E POST EVENTO: il sistema memorizza le immagini che hanno preceduto e seguito l'evento. La sequenza delle immagini è immediatamente disponibile per l'operatore e viene archiviata in un elenco selezionabile per data/ora/minuto.

REGISTRAZIONE ACCELERATA: il sistema può essere inoltre programmato per accelerare la registrazione a fronte di un evento, per esempio passando da 1 f/sec a 5 f/sec

NOTIFICA D'ALLARME SUL PANNELLO DI CONTROLLO: per allertare l'operatore il Pannello di controllo viene portato in primo piano con l'accensione di una spia luminosa e l'attivazione di un segnale acustico.

CON UN SEMPLICE CLICK SUL PANNELLO si vede l'elenco di tutte le camere in allarme, oppure, se si è allarmata una sola camera, vi si accede direttamente.



GESTIONE EVENTI/ALLARMI

POSIZIONAMENTO AUTOMATICO SU PRESET: pilota la videocamera in posizioni predefinite di Pan, Tilt e ZOOM.

OUTPUT REMOTO: con il pulsante ON/OFF dell'output remoto si attivano dispositivi remoti, ad esempio luci, sirene, cancelli...

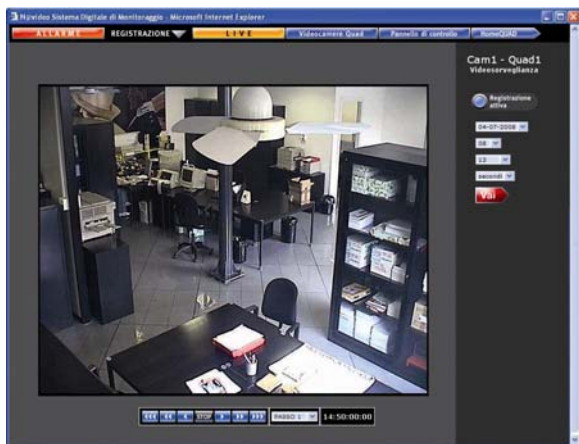
OUTPUT AUTOMATICO: in presenza di un allarme può essere attivato un output automatico (ad es. accensione di una luce per 30 secondi).

ARCHIVIARE UN EVENTO/ALLARME: gli allarmi vengono memorizzati su disco in un'area circolare di dimensioni personalizzabili che può ospitare le immagini dell'evento anche per diversi mesi.

STAMPARE UN EVENTO/ALLARME: con un clic su una delle immagini si accede alla pagina di stampa con: l'intestazione dell'azienda, codice e nome videocamera, data/ora evento, nome operatore, numero immagine, note.

ESPORTARE UN EVENTO/ALLARME: ogni immagine è esportabile sul proprio PC in formato originale jpg.

REGISTRAZIONE: POTENTE, OTTIMIZZATA E NON PRESIDATA



Per ogni telecamera è possibile definire il numero di giorni di registrazione da archiviare. Al raggiungimento del numero max di giorni, verranno cancellate le immagini più vecchie per permettere la registrazione di quelle nuove.

ALCUNE FUNZIONI:

- archivio multi disco e gestione NAS (Network Attached Storage)
- registrazione accelerata su allarme
- programmazione dell'attività giornaliera settimanale con più finestre di tempo
- finestra di tempo di cancellazione automatica in mancanza di evento allarme
- registrazione HTTP con frame rate programmabile e accelerato su allarme
- playback immagini con puntatore giorno, mese, ora, minuti secondo
- playback immagini 3 velocità e avanzamento passo passo
- ricerca delle sequenze registrate selezionando data/ora/minuti

DIVERSE MODALITA' DI REGISTRAZIONE

Registrazione predefinita: si definisce l'ora di inizio/fine registrazione la frequenza con la quale si vuole registrare (numero di immagini al secondo - da 1 a 30 frame/sec).

Registrazione solo in caso d'allarme rilevato dall'input e/o dal motion detection; anche in questo caso si può impostare la frequenza di registrazione (da 1 a 30 frame/sec).

Registrazione continua e su allarme (frame/rate dinamico) Con questa configurazione è possibile impostare una "registrazione tradizionale" (con una frequenza "bassa" ad esempio 1 immagine al secondo) e fare in modo che in caso di allarme aumenti automaticamente la frequenza di registrazione (ad esempio a 15 frame/sec per un intervallo di tempo predefinito).

PROFILO DINAMICO

Le tre modalità di registrazione possono essere programmate per creare un "profilo dinamico" che, in base agli orari definiti, attivi il tipo di registrazione prescelto. La programmazione di ogni singola telecamera può essere diversificata anche in base ai giorni della settimana.

ESPORTARE LE REGISTRAZIONI

NETVIDEO CONVERTER

Le registrazioni possono essere esportate in formato JPG o AVI.

Utilizzando l'applicazione NetVideo Converter si sceglie il file relativo al periodo di registrazione che si desidera estrarre e il tempo (ore e minuti) per il quale si desidera generare un filmato.

CARATTERISTICHE UNICHE

Su un PC entry - **Core 2 Duo**
si registra a **1000 frame/sec**

QUAD VISIONE IN MULTIPLAYER



QUAD PER LA VISIONE SINCRONIZZATA DEGLI EVENTI.

Il Multiplayer consente la visione contemporanea e sincronizzata delle registrazioni di diversi punti video. Le registrazioni in multiplayer vengono richiamate o per giorno/ora/minuto/secondo o scegliendo nell'elenco degli eventi archiviati.

Con i pulsanti a video si controllano le registrazioni facendo scorrere le immagini e si ha una visione d'insieme degli eventi senza dover accedere alle singole registrazioni.

A fronte della segnalazione di un evento, come ad esempio la presenza di una persona, di un automezzo, l'apertura di una porta, ecc. è possibile ricostruire immediatamente il percorso seguito o i movimenti registrati in altri punti sottoposti a sorveglianza.

Il Multiplayer può essere richiamato dal QUAD o dall'Allarme mostrando le telecamere appartenenti al QUAD e la telecamera allarmata.