



FUNZIONI DI GESTIONE DEGLI ALLARMI

I punti video possono essere programmati per reagire a fronte di un evento. L'evento può essere generato dalla connessione con sistemi di allarme esterni, da input o motion detection rilevato direttamente dalla camera o dal server (attivazione solo in presenza di movimento/staticità delle immagini).

NOTIFICA ALLARME OVUNQUE: PC, PALMARE, SMARTPHONE

L'EVENTO PUO' ESSERE GENERATO DA:

- sensori esterni, anche preesistenti (volumetrico, perimetrale, ecc.)
- impianto allarme esistente
- TVCC
- motion detection rilevato dalla camera o dal server
- evento sulla camera, taglio cavi, caduta elettricità, ecc.
- tampering: offuscamento cambio orientamento della camera

OUTPUT REMOTO SU:

- luci
- sirene
- dispositivi e circuiti remoti

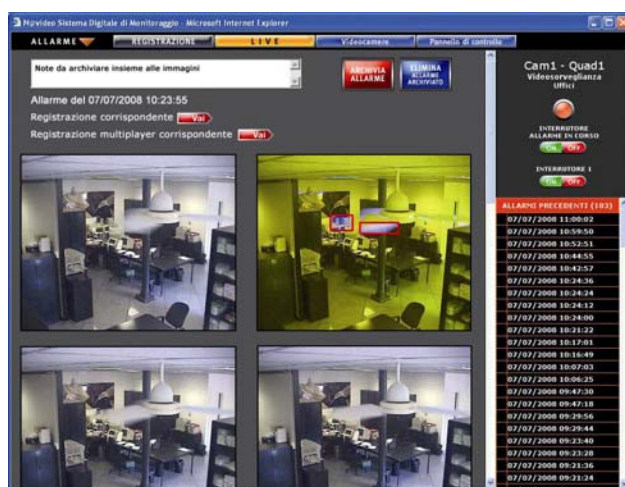
COSA SUCCEDA:

Immagini pre e post evento: il sistema memorizza le immagini che hanno preceduto e seguito l'evento. La sequenza delle immagini è immediatamente disponibile per l'operatore e viene archiviata in un elenco selezionabile per data/ora/minuto.

Registrazione accelerata: il sistema può essere inoltre programmato per accelerare la registrazione a fronte di un evento, per esempio passando da 1 f/sec a 5 f/sec

Notifica d'allarme sul Pannello di controllo: per allertare l'operatore il Pannello di controllo viene portato in primo piano con l'accensione di una spia luminosa e l'attivazione di un segnale acustico.

Con un semplice click sul pannello si vede l'elenco di tutte le camere in allarme, oppure, se si è allarmata una sola camera, vi si accede direttamente.



CARATTERISTICHE UNICHE

- Programmazione distinte per un allarme generato da motion o in seguito a input
- Gestione motion detection da server
- Gestione motion detection della camera
- Chiusura automatica circuito in seguito ad allarme.

PANNELLO DI CONTROLLO

Consente l'accesso veloce alle diverse funzioni. In caso di allarme, il pannello viene portato in automatico in primo piano segnalando l'evento con l'accensione di una spia luminosa e l'attivazione di un segnale acustico. Facendo clic sulla spia viene visualizzato l'elenco di tutte le telecamere in allarme, oppure, nel caso sia entrata in allarme una sola telecamera, viene visualizzata direttamente la pagina di Allarme relativa.



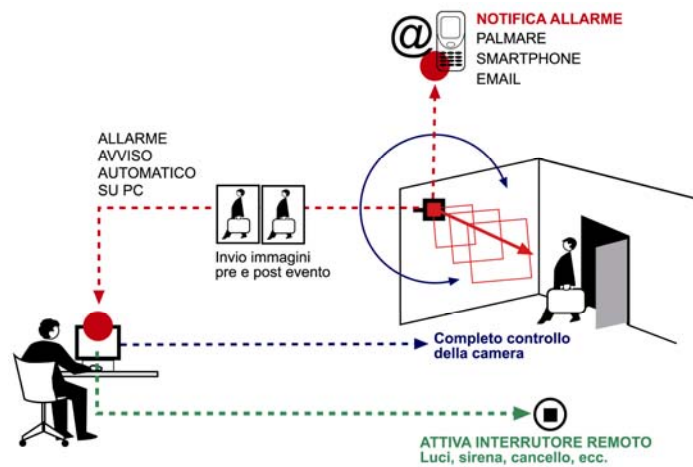
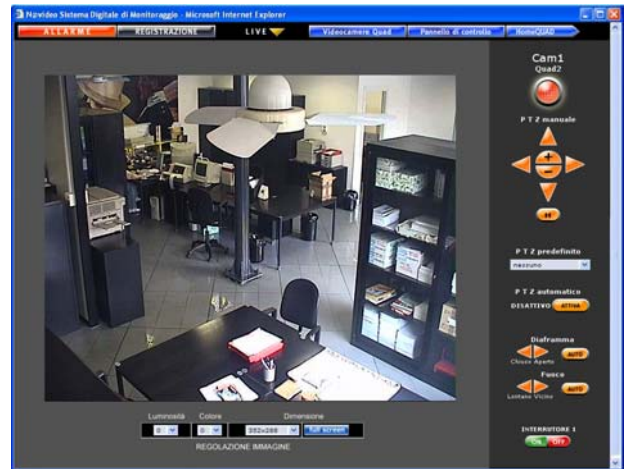
POP UP LIVE

A fronte di un evento Allarme (motion detection, o digital input) è possibile attivare automaticamente l'apertura di una finestra (pop up)

Nella finestra viene visualizzato il flusso live della camera in allarme, e, opzionalmente, i pulsanti di digital output, i controlli del brandeggio ed il flusso live di una seconda camera predefinita.

PTZ AUTOMATICO

E' inoltre possibile, nel caso di camere con brandeggio, attivare il posizionamento automatico su una posizione di preset PTZ.



LA NOTIFICA DELL'ALLARME: il sistema avvisa l'operatore e invia in automatico una sequenza di immagini inerenti al pre e post evento. Il Pannello di controllo viene portato automaticamente in primo piano segnalando l'accaduto con l'accensione di una spia luminosa e l'attivazione di un segnale acustico. La notifica può avvenire via SMS e via email con allegato il filmato dell'evento in formato streaming compatibile con il PC, lo Smartphone o il Palmare.

ALLARME SILENZIOSO

E' possibile attivare l'allarme in modalità silenziosa, in questo caso non vengono visualizzati il pop-up di allarme e la notifica via mail ma gli allarmi e le registrazioni funzionano normalmente.

GESTIONE EVENTI/ALLARMI: un'interfaccia grafica intuitiva rende particolarmente semplice la gestione degli allarmi, la registrazione e manipolazioni delle immagini, il PTZ (brandeggio e zoom), l'intervento su dispositivi e circuiti remoti (output remoto).

POSIZIONAMENTO AUTOMATICO SU PRESET: pilota la videocamera in posizioni predefinite di Pan, Tilt e ZOOM.

OUTPUT REMOTO: con il pulsante ON/OFF dell'output remoto si attivano dispositivi remoti, ad esempio luci, sirene, cancelli...

OUTPUT AUTOMATICO: in presenza di un allarme può essere attivato un output automatico (ad es. accensione di una luce per 30 secondi).

ARCHIVIARE UN EVENTO/ALLARME: gli allarmi vengono memorizzati su disco in un'area circolare di dimensioni personalizzabili che può ospitare le immagini dell'evento anche per diversi mesi.

STAMPARE UN EVENTO/ALLARME: con un clic su una delle immagini si accede alla pagina di stampa con: l'intestazione dell'azienda, codice e nome videocamera, data/ora evento, nome operatore, numero immagine, note.

ESPORTARE UN EVENTO/ALLARME: ogni immagine è esportabile sul proprio PC in formato originale jpg.