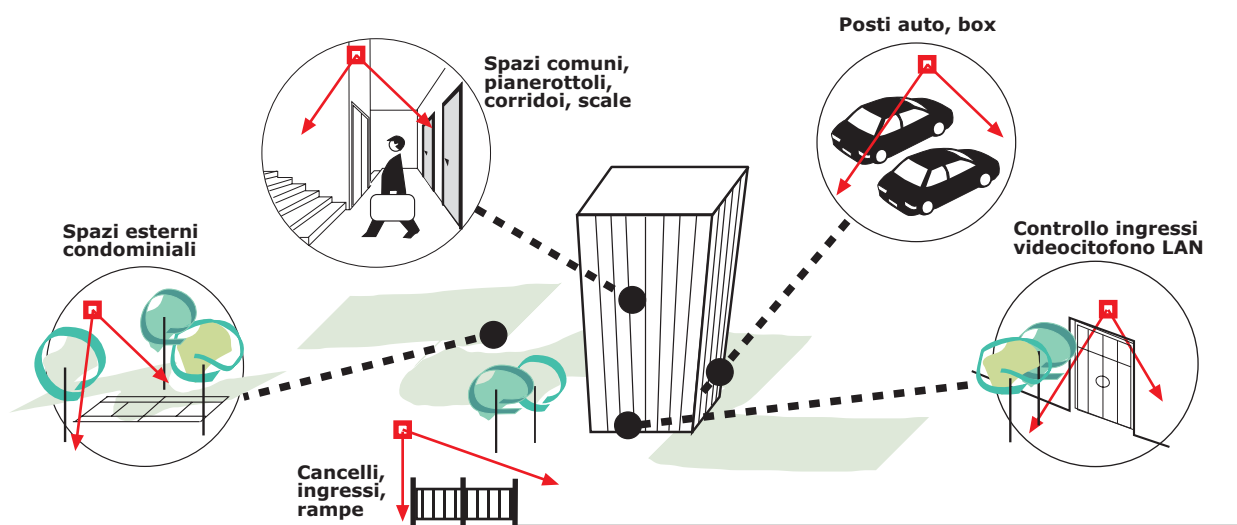


N@Video

SOLUZIONE VIDEOSORVEGLIANZA BOX e AREE COMUNI del CONDOMINIO

Questa soluzione di videosorveglianza offre un valido aiuto per contrastare i reati contro la proprietà privata (furti e danneggiamenti) e contro le persone (scippi, aggressioni, violenze).

N@Video è un sistema di video sorveglianza su IP, facile da installare e utilizzare. e offre una soluzione **appositamente studiata per aumentare la sicurezza nelle aree condominiali e nei box**. Si avvale di funzioni uniche, innovative e già utilizzate con successo.



I VANTAGGI DELLA SOLUZIONE N@Video

E' un sistema professionale già ampiamente sperimentato e utilizzato nei settori più diversi, a testimonianza dell'estrema affidabilità del prodotto.

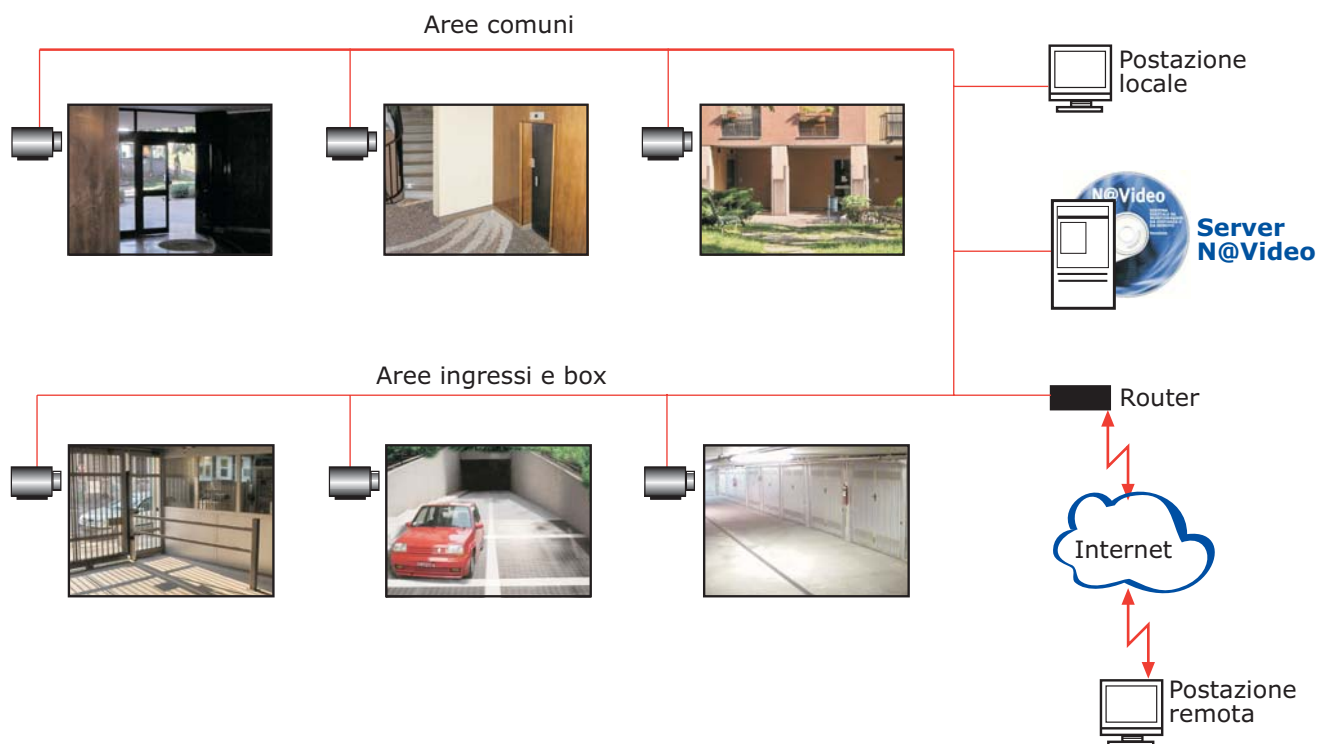
E' flessibile e modulare, si acquista solo ciò che serve e se nel tempo le vostre esigenze cambiano è facile integrare il sistema senza sprechi di risorse.

Lavora su IP, una tecnologia evoluta e in espansione, con il protocollo IP la trasmissione delle immagini avviene in locale tramite LAN (anche in modalità wireless), in remoto con ADSL via Internet.

Non esiste un limite al numero di telecamere che si possono installare e gestire. Il Quad non richiede un monitor dedicato e può avere qualsiasi dimensione, 2x2, 3x3, 4x4, 3x4, 5x4, 6x6 etc, anche in modalità multiplayer.

Ha potenti strumenti di autodiagnosi e funzionalità per il facile controllo di ogni attività operativa e in ogni momento è possibile verificare il corretto funzionamento di tutte le telecamere e degli apparati remoti.

Integra facilmente sistemi di allarme preesistenti e impianti TVCC.



Con il sistema N@Video si gestiscono:

- telecamere IP e TVCC (anche esistenti, ampliandone le funzioni)
- luci e sirene (per esempio con attivazione su allarme)
- porte e cancelli (per esempio sensori gestiti da telecomando)
- citofono di rete LAN
- impianti di allarme esterni

Le telecamere vengono posizionate nei punti sensibili del complesso residenziale, come ad esempio: ingressi, uscita ascensori e scale, zona corselli box, giardino condominiale.

Il sistema prevede **diverse possibilità di registrazione** e ogni telecamera può essere programmata in modo autonomo. La registrazione può avvenire:

- **in continuo** (secondo la programmazione giornaliera definita dall'amministratore)
- **solo in presenza di movimento**, inviando al server le immagini dell'evento (registrando la sequenza completa pre e post evento)
- **in automatico** se dei sensori vengono "eccitati" (fumo, calore, volumetrici, ecc.)

Le immagini vengono archiviate dal sistema e possono essere visionate in seguito ad un atto delittuoso accedendovi velocemente scegliendo, data e ora. Con il **multiplayer** è anche possibile confrontare cosa è successo ad una determinata ora in tutti i punti video.

Il software è in italiano, facile da utilizzare anche da personale non esperto.

Le telecamere possono essere scelte tra diversi modelli: fisse, ptz, ad infrarosso (vedono anche nel buio assoluto), wireless (senza stesura di cavi video).

Sono molto piccole e si possono installare ovunque.

Il PC server su cui è installato il software N@Video viene collocato in un locale del condominio.

Il sistema è protetto da login/password.

Per accedere al sistema:

- si utilizza il PC server o un PC connesso alla rete LAN
- da remoto via Internet ADSL una qualsiasi PC utilizzando un browser per esempio Explorer

LA GARANZIA

Per le telecamere e le componenti hardware la garanzia è di 12 mesi, per il software è di 36 mesi.

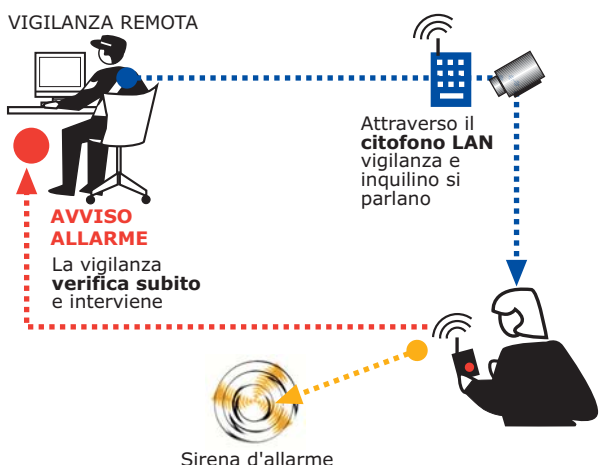
LA SOLUZIONE N@Video PUO' ESSERE INTEGRATA CON DIVERSE OPZIONI:



TELECOMANDO, SENSORI e ALLARME su INTRUSIONE

E' possibile installare dei **sensori a protezione degli accessi** (per esempio cancello, saracinesca box, portone ingresso, ecc.). Questi sensori vengono **disattivati da un telecomando** integrato nel sistema N@Video.

Ogni utente viene dotato di telecomando personalizzato e, se **l'accesso viene forzato**, il sistema **registra** le immagini che hanno preceduto e seguito l'evento e **invia un allarme** alla vigilanza che vede immediatamente le immagini live e interviene secondo le procedure concordate con l'amministrazione del condominio.



PULSANTE ANTI-PANICO e CITOFONO LAN

Il telecomando può avere un **pulsante anti-panico** che se premuto attiva una **sirena** in locale e invia un segnale d'**allarme** alla vigilanza/portierato.

La vigilanza può vedere in tempo reale cosa succede, parlare con l'inquilino (mediante il citofono LAN) e agire di conseguenza (annullando se falso allarme, attivando le forze dell'ordine o inviando il proprio personale).

Il **citofono LAN** mette in contatto immediato l'inquilino e la società di vigilanza ed è utile in tutti i casi di situazioni impreviste o potenzialmente rischiose.

VIGILANZA e ASSISTENZA REMOTA

Da una **qualsiasi postazione Internet** è possibile videocontrollare agevolmente tutte le telecamere quindi tutte le società di Vigilanza sono potenzialmente predisposte per fornirvi il servizio di **ronda remota** (controllo a monitor di tutti i punti video) e intervento su allarme.

**N@Video, alcune funzionalità.
per informazioni dettagliate:
www.net-video.it**

Barra di controllo della telecamera che consente l'accesso alle funzionalità: Allarme, Registrazione e Live.

Immagine dalla telecamera



QUAD e PANNELLO di CONTROLLO

Dalla postazione l'operatore può **controllare contemporaneamente tutte le immagini delle telecamere**, accedere all'elenco delle telecamere e al Pannello di controllo. **Il Quad non richiede un monitor dedicato** e può avere qualsiasi dimensione, **2x2, 3x3, 4x4, 3x4, 5x4, 6x6 etc.** e vi si possono avvicinare le immagini di diverse telecamere: ad esempio in un Quad 2x2 (che ne visualizza 4 alla volta) può avvicinare 16 telecamere.

In caso di allarme, il Pannello di controllo segnala l'accaduto con l'accensione di una spia luminosa e l'attivazione di un segnale acustico.

Se scatta un allarme, il sistema avvisa l'operatore e invia in automatico una sequenza di immagini inerenti al pre e post evento. **L'operatore può velocemente** intervenire e accedere alla registrazione, al PTZ (brandeggio e zoom) o su dispositivi remoti (accendere luci, sirene, ecc).

Sequenza immagini del pre e post evento che ha causato l'allarme.

ALLARME



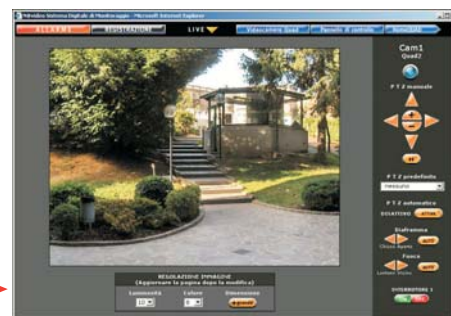
Archivio allarmi precedenti

L'operatore può intervenire in tempo reale sulla videocamera per modificare il punto di ripresa, intervenire su circuiti remoti e parlare/ascoltare.

N@Video riproduce la sequenza di immagini alla massima velocità consentita dalla banda disponibile.

Regolare l'immagine per definire la luminosità, colore, ingrandire o ridurre l'immagine live.

LIVE



Attivare sirene, impianti d'illuminazione, ecc.

Pilotare il brandeggio e lo zoom della videocamera. Si possono memorizzare i parametri delle varie posizioni (preset Pan, Tilt e Zoom) per poi richiamarle semplicemente con un clic, o utilizzare la Panoramica.

La registrazione si può attivare **automaticamente** solo in seguito ad **evento allarme** (ad es. l'attivazione dell'impianto dall'allarme) o a **Motion Detection** integrato nelle networkcamere.

Playback immagini con puntatore giorno, mese, ora, minuti secondo. Playback immagini 3 velocità e avanzamento passo passo.

REGISTRAZIONE



L'operatore può accedere velocemente alle sequenza registrate **scegliendo giorno, ora, minuto.**