



MONITORAGGIO IN RETE LOCALE E GEOGRAFICA QUAD, LIVE, MAPPA GRAFICA, REGIA

N@Video offre diverse funzioni per il monitoraggio delle telecamere, QUAD per la visione d'insieme delle camere, LIVE per la visione e il controllo di una camera, MAPPA GRAFICA e REGIA per la disposizione delle finestre sui vari schermi.

L'accesso al sistema avviene da qualsiasi PC connesso ad Internet, da Palmare e Smartphone. Il client non deve installare nulla, utilizza un browser, e inserendo la propria password accede al sistema, vedendo solo le camere a cui l'amministratore lo ha abilitato.

IL QUAD: VISIONE D'INSIEME DELLE TELECAMERE

Il Quad è un insieme di telecamere. Esistono diverse tipologie di layout del Quad 2x2, 3x3, 4x4, 3x4, 5x4, 6x6, etc. Non è necessario che tutte le telecamere attribuite ad un QUAD siano visualizzate nella finestra.



Dal QUAD l'operatore può controllare in contemporanea tutte le immagini delle telecamere principali; accedere all'elenco delle telecamere attribuite al Quad; o alle singole funzioni delle telecamere.

PANNELLO DI CONTROLLO

Consente l'accesso veloce alle diverse funzioni. In caso di allarme, il pannello viene portato automaticamente in primo piano segnalando l'evento con l'accensione di una spia luminosa e l'attivazione di un segnale acustico. Facendo clic sulla spia viene visualizzato l'elenco di tutte le telecamere in allarme, oppure, nel caso sia in allarme una sola telecamera, viene visualizzata direttamente la finestra di Allarme relativa.



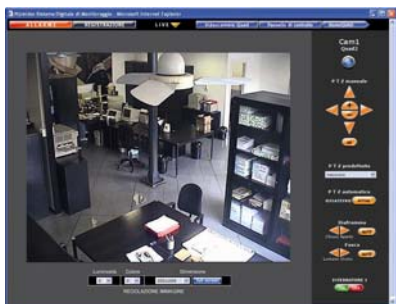
QUAD MOTION

Per facilitare il controllo degli operatori, è possibile impostare il sistema per visualizzare solo le camere che riprendono scene in movimento. Ad esempio, per monitorare un insieme di 20 camere, possiamo utilizzare una visualizzazione con 6 riquadri che, in ogni momento, si aggiornano con immagini live delle camere in movimento.



LIVE: PER INTERVENIRE IN TEMPO REALE SULLA TELECAMERA

L'UTENTE PUO' MODIFICARE IL PUNTO DI RIPRESA, INTERVENIRE SU CIRCUITI REMOTI E PARLARE/ASCOLTARE.



N@Video mostra la sequenza di immagini originali della camera senza modificarle e ne ottimizza la riproduzione alla massima velocità consentita dalla banda disponibile.

Funzione regolazione dell'immagine: per definire luminosità, colore, dimensione e fullscreen.

Funzione PTZ: consente il brandeggio e lo zoom della videocamera in remoto. Si possono memorizzare i parametri delle varie posizioni (preset Pan,Tilt e Zoom) per poi richiamarle semplicemente con un clic. La funzione Panoramica mostra la sequenza automatica delle varie posizioni di preset.

CONTROLLO / INTERVENTO SU PROCESSI REMOTI

N@Video, consente l'intervento on line su apparati elettrici ed elettronici remoti. L'output remoto può avvenire anche in forma automatica: su input esterno (gruppi di continuità, sonde, sensori perimetrali, ecc) o su motion detection (della camera o del server) .

L'utente può agire in live e attivare/disattivare circuiti remoti per pilotare sirene, impianti d'illuminazione o di segnalazione.

MAPPA GRAFICA



Per ogni insieme di telecamere (Quad) è disponibile una mappa grafica in cui vengono **rappresentate le camere con un simbolo per indicarne la posizione e lo stato.**

Ogni stato viene rappresentato da un colore diverso: se la camera funziona regolarmente sarà verde, se è in allarme sarà rossa, se è in registrazione azzurro e così via per gli stati di tampering, di irraggiungibilità, di registrazione su motion.

Facendo clic sul simbolo si accede direttamente al live della camera.

Si possono impostare tante mappe grafiche quanti sono i Quad che possono essere aperti simultaneamente su schermi diversi.

La creazione della mappa è molto semplice: è sufficiente caricare sul sistema un' immagine jpeg e successivamente posizionare le camere sulla mappa semplicemente indicandone le coordinate nella pagina di setup. Le mappe possono essere agevolmente integrate con altri applicativi Web che, a fronte delle azioni dell'utente, aprono le mappe sulla finestra prescelta.

REGIA IN MULTISCHERMO



Per un efficiente controllo e gestione della sorveglianza è possibile utilizzare più schermi collegati al sistema.

Ad esempio è possibile dedicare:

- un monitor alla visione di insieme live (quad)
- un secondo monitor alla visione live della singola camera
- un terzo alla visione della mappa
- un quarto agli allarmi

L'amministratore del sistema può decidere con la massima libertà la disposizione delle finestre sui vari schermi e memorizzarla.

Anche nei successivi accessi al sistema l'utente si troverà le finestre esattamente disposte secondo la regia programmata.

Quindi, **per un utente con un solo schermo**, si potrà scegliere la regia con una sola finestra nella quale si avvicenderanno tutte le funzioni. La finestra potrà essere posizionata per massimizzare l'area visualizzata.

Se invece in **una sala di controllo** disponiamo di più schermi, ad esempio quattro, possiamo visualizzare sul primo schermo un insieme di quad, sul secondo un'altro insieme, sul terzo la finestra degli allarmi ed il pop up live e sulla quarta la registrazione e le funzioni amministrative.